

B9	Attika
BWF	68 m ²
NWF	66 m ²



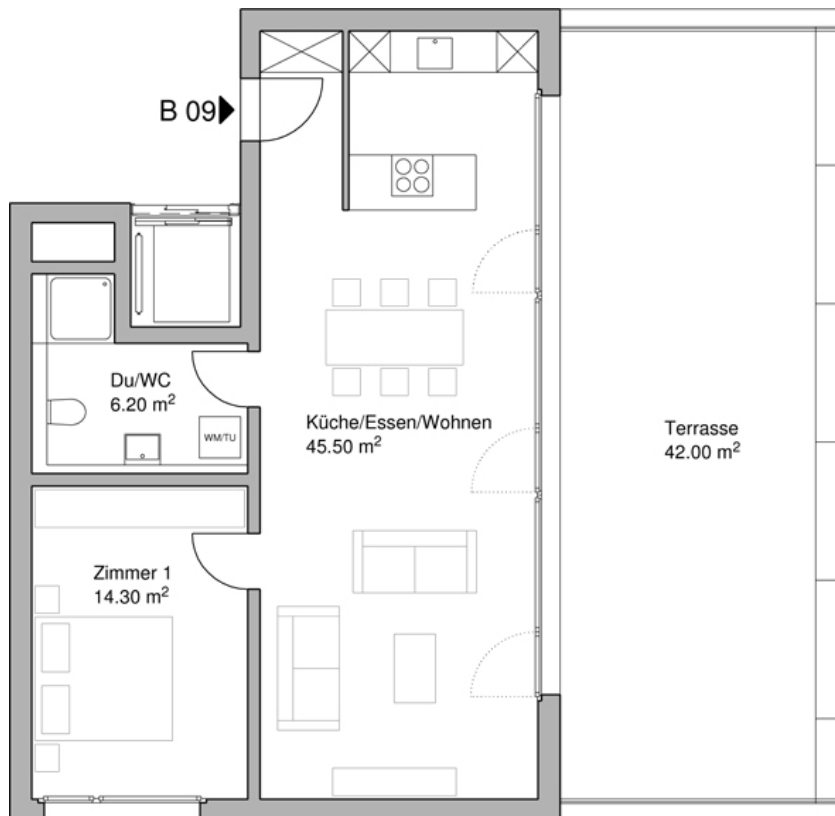
Bestimmt nennen auch Sie diese Wohnung bald „Bijou“.

Spätestens dann, wenn es Ihren Gästen spontan über die Lippen gerutscht ist. Über den Daumen gepeilt hat Bijou die Masse Terrasse x 2. Der grosszügige Aussenraum mit weit schweifender Brüstung gibt den Blick frei auf die Auenwälder. Die Terrasse lässt keine Wünsche offen.

Die Grosszügigkeit und Unvergleichlichkeit zieht sich im Innenraum weiter. Eine Küche und ein Wohnbereich über die gesamte Hausbreite laden zur grossen Tafel, ohne dass man zusammenrücken muss. Hier wohnt es sich, hier residiert es sich. Die verdiente Ruhe gönnt man sich in einem Schlafzimmer mit Südausrichtung. Die grosszügige Nasszelle mit integrierter Waschmaschine und Tumbler runden das Angebot ab.

Angesichts der Verfügbarkeit von nur drei Einheiten lassen wir Sie die weiteren Vorzüge dieser Wohnung selber erkunden. Bei B9 gilt ganz klar: First come, first served.

Attika



Beratung und Verkauf

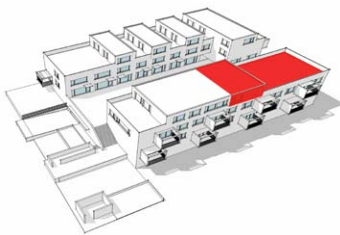


Markstein AG
 Stadtturmstrasse 10
 5401 Baden

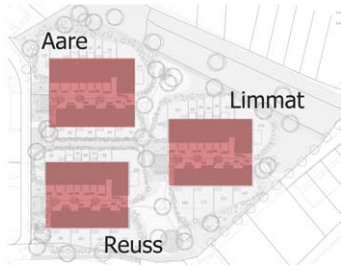
Telefon: 056 203 10 50
 E-Mail: baden@markstein.ch
 www.markstein.ch

Verkaufsbüro Stegbünt
 Dorfstrasse 69, 5210 Windisch
 (Termine nach Vereinbarung)





Position innerhalb der Insel



Lage der Wohninseln

Fertigstellung / Einzugstermin		Wohnungspreise	
Aare	1.09.2011	Aare	CHF 490'000
Limmat	1.10.2011	Limmat	CHF 540'000
Reuss	1.08.2011	Reuss	CHF 515'000
		Tiefgarage	CHF 29'000

Bereich	Details
Bodenbeläge	<ul style="list-style-type: none"> ▪ Feinsteinzeug/Parkett, Budget CHF 80.— für das Material ▪ Nasszellen: Feinsteinzeug, Budget CHF 70.— für das Material ▪ Dachterrasse: Plattenbelag
Wandbeläge	<ul style="list-style-type: none"> ▪ Abrieb 15mm, weiss ▪ Nasszellen: Feinsteinzeug/Abrieb weiss ▪ Budget: 20 m2 Feinsteinzeug à CHF 70.— pro Nasszelle
Decken	<ul style="list-style-type: none"> ▪ Glattputz oder Abrieb 15 mm
Fenster	<ul style="list-style-type: none"> ▪ Holz-Metall-Fenster: innen weiss, aussen pulverbeschichtet (Farbe nach Architekturvorgabe)
Einrichtungen	<ul style="list-style-type: none"> ▪ Küche: Geschirrspülmaschine, Glaskeramikherd, Kühlschrank mit Gefrierfach, Dampfzug, V-Zug-Geräte, Granitabdeckung: Budget CHF 20'000.— ▪ Bad : grosszügige Dusche, Einzelwaschtisch, WC, Wasserturm (WM/TB) ▪ Budget Apparaturen Nasszellen: CHF 10'000.—
Elektroanlagen	<ul style="list-style-type: none"> ▪ Gemäss Elektroplan
Diverses	<ul style="list-style-type: none"> ▪ Sonnenschutz: Vorhangschiene und Raffstoren ▪ direkter Zugang zur Dachterrasse ▪ Kellerabteil mit KS-Trennwänden, per Lift erreichbar
Optionen	<ul style="list-style-type: none"> ▪ Decken: Abrieb oder Glattputz