

B10	Attika
BWF	136 m ²
NWF	127 m ²

Beratung und Verkauf



Markstein AG
 Stadtturmstrasse 10
 5401 Baden

Telefon: 056 203 10 50
 E-Mail: baden@markstein.ch
 www.markstein.ch

Verkaufsbüro Stegbünt
 Dorfstrasse 69, 5210 Windisch
 (Termine nach Vereinbarung)

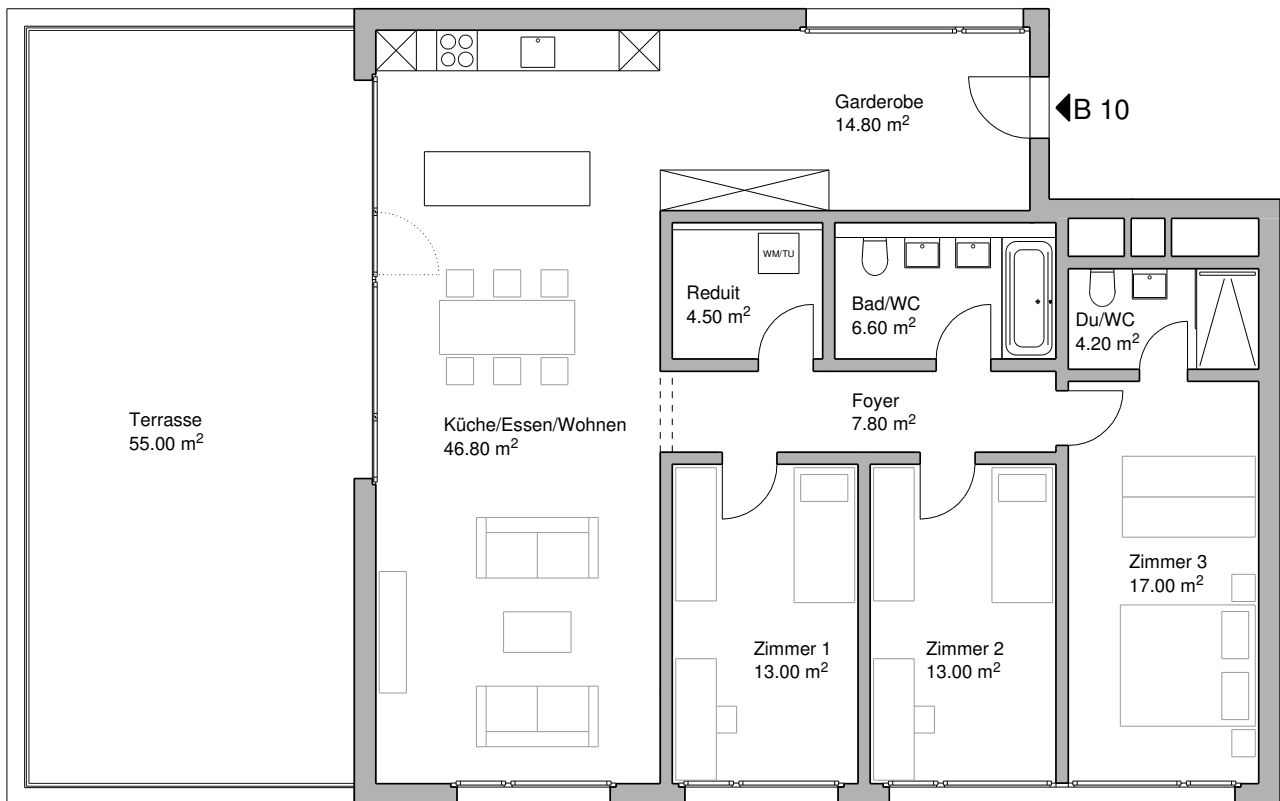


Als der Lift noch nicht erfunden war, waren die besten Hotelzimmer immer im untersten Stock. Unterdessen wurde der Lift erfunden und ermöglicht den Bau von Wohnoasen im obersten Geschoss.

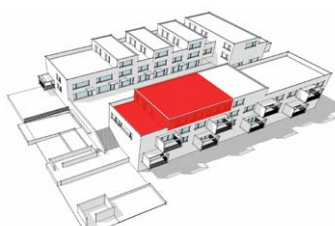
Die 4 ½ Zimmer Attika Wohnung nennen wir schlicht und einfach „the dream“. Ein grosser heller Eingangsbereich gibt den Blick auf die Küche mit Kochinsel frei. Ein paar Schritte weiter überblickt man die riesige Terrasse und linkerhand den grosszügigen Wohnbereich. Hier fühlt man sich sofort zu Hause und freut sich Gäste zu empfangen. Selbstverständlich ist auch der Schlafbereich grosszügig und hochwertig ausgebildet. Zwei Schlafzimmer mit einer Nasszelle stehen Spalier für das grosse Schlafzimmer mit begehbarem Wandschrank (optional) und eigener Nasszelle. Das Reduit beherbergt die Waschmaschine und den Tumbler.

In dieser Wohnung träumt man nicht nur nachts, sondern auch gut und gerne im Liegestuhl auf der grosszügigen Terrasse.

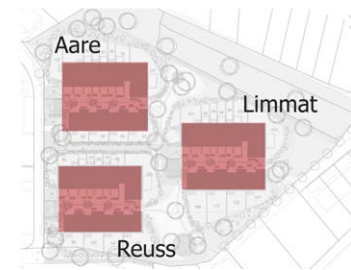
Attika







Position innerhalb der Insel



Lage der Wohninseln

Fertigstellung / Einzugstermin		Wohnungspreise	
Aare	1.09.2011	Aare	CHF 870'000
Limmat	1.10.2011	Limmat	CHF 930'000
Reuss	1.08.2011	Reuss	CHF 890'000
		Tiefgarage	CHF 29'000

Bereich	Details
Bodenbeläge	<ul style="list-style-type: none"> ▪ Feinsteinzeug/Parkett, Budget CHF 80.— für das Material ▪ Nasszellen: Feinsteinzeug, Budget CHF 70.— für das Material ▪ Dachterrasse: Plattenbelag
Wandbeläge	<ul style="list-style-type: none"> ▪ Abrieb 15mm, weiss ▪ Nasszellen: Feinsteinzeug/Abrieb weiss ▪ Budget: 20 m2 Feinsteinzeug à CHF 70.— pro Nasszelle
Decken	<ul style="list-style-type: none"> ▪ Glattputz oder Abrieb 15 mm
Fenster	<ul style="list-style-type: none"> ▪ Holz-Metall-Fenster: innen weiss, aussen pulverbeschichtet (Farbe nach Architektenvorgabe)
Einrichtungen	<ul style="list-style-type: none"> ▪ Küche: Geschirrspülmaschine, Glaskeramikherd, Kühlschrank mit Gefrierfach, Dampfzug, V-Zug-Geräte, Granitabdeckung: Budget CHF 20'000.— ▪ Bad : Badewanne (170 cm), Doppelwaschtisch, WC ▪ Bad Eltern: WC, Einzelwaschtisch, grosszügige Dusche ▪ Budget Apparaturen Nasszellen: CHF 18'000.— ▪ Garderobeneinbauschränk im Wert von CHF 3'200.— ▪ Reduit mit WM/TB ▪ Grosszügige Dachterrasse
Elektroanlagen	<ul style="list-style-type: none"> ▪ Gemäss Elektroplan
Diverses	<ul style="list-style-type: none"> ▪ Sonnenschutz: Vorhangschiene und Raffstoren ▪ direkter Zugang zur Dachterrasse ▪ Grosszügiges Elternschlafzimmer mit eigener Nasszelle ▪ Kellerabteil mit KS-Trennwänden, per Lift erreichbar
Optionen	<ul style="list-style-type: none"> ▪ Decken: Abrieb oder Glattputz