

B1 EG
BWF 106 m²
NWF 104 m²
mit eigenem Garten



Der Eingang über die eigene Loggia setzt den ersten Akzent. Der offen und hell gestaltete Eingangsbereich wirkt freundlich und einladend – und wo begrüsst man Freunde besser als in der modern eingerichteten Küche? Mit dem Apéro-Glas in der Hand gelangt man in den grosszügigen Wohnbereich mit Balkon. Die Küchencrew behält dabei stets den Überblick und ruft zu Tisch.

Das grosse Schlafzimmer lässt keine Wünsche offen. Mit eigener Nasszelle laden die Räumlichkeiten nicht nur zum Schlafen, sondern auch um Verweilen ein.

Zwei weitere Zimmer mit Nasszelle runden das Angebot ab. Ob Kinderzimmer, Büro oder Fernsehzimmer – die Räume lassen sich flexibel einrichten.

Die eigene Waschmaschine und der Tumbler sind in einem separaten Reduit untergebracht. In diesen vier Wänden wird gewohnt und gelebt.

Beratung und Verkauf

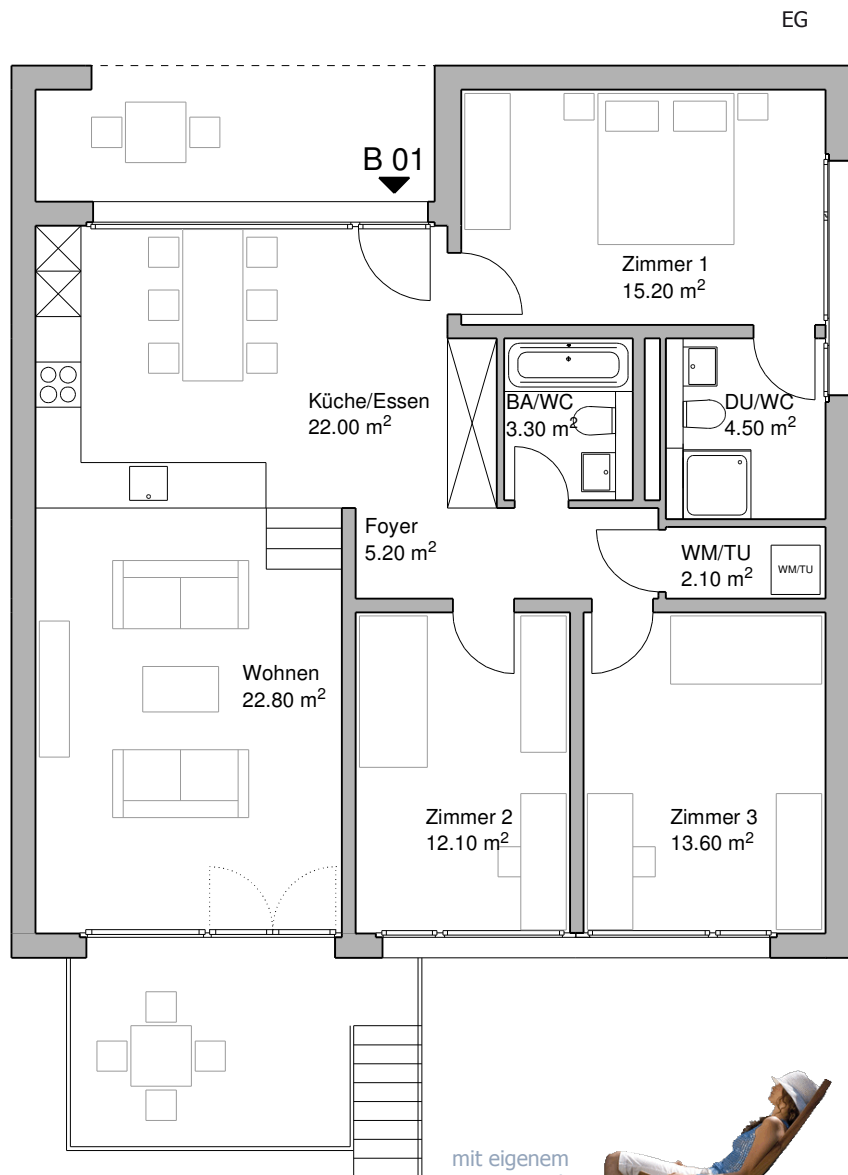


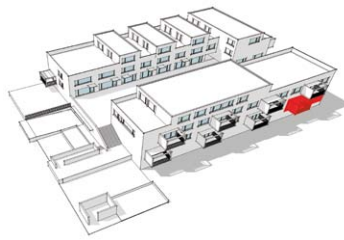
markstein

Markstein AG
Stadtturmstrasse 10
5401 Baden

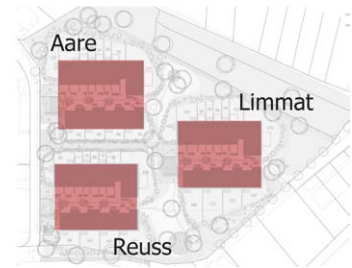
Telefon: 056 203 10 50
E-Mail: baden@markstein.ch
www.markstein.ch

Verkaufsbüro Stegbünt
Dorfstrasse 69, 5210 Windisch
(Termine nach Vereinbarung)





Position innerhalb der Insel



Lage der Wohninseln

Fertigstellung / Einzugstermin

Aare	1.09.2011
Limmat	1.10.2011
Reuss	1.08.2011

Wohnungspreise

Aare	CHF	565'000
Limmat	CHF	615'000
Reuss	CHF	590'000
Tiefgarage	CHF	29'000

Bereich	Details
Bodenbeläge	<ul style="list-style-type: none"> Feinsteinzeug/Parkett, Budget CHF 80.— für das Material Nasszellen: Feinsteinzeug, Budget CHF 70.— für das Material Balkon: Lärchenrost
Wandbeläge	<ul style="list-style-type: none"> Abrieb 15mm, weiss Nasszellen: Feinsteinzeug/Abrieb weiss Budget: 20 m2 Feinsteinzeug à CHF 70.— pro Nasszelle
Decken	<ul style="list-style-type: none"> Glattputz oder Abrieb 15 mm
Fenster	<ul style="list-style-type: none"> Holz-Metall-Fenster: innen weiss, aussen pulverbeschichtet (Farbe nach Architekturvorgabe)
Einrichtungen	<ul style="list-style-type: none"> Küche: Geschirrspülmaschine, Glaskeramikerd, Kühlschrank mit Gefrierfach, Dampfzug, V-Zug-Geräte, Granitabdeckung: Budget CHF 20'000.— Bad : Badewanne (170 cm), Einzelwaschtisch, WC Bad Eltern: WC, Einzelwaschtisch, grosszügige Dusche Budget Apparaturen Nasszellen: CHF 15'000.— Garderobeneinbauschränk im Wert von CHF 3'200.— Separater Raum mit WM/TB
Elektroanlagen	<ul style="list-style-type: none"> Gemäss Elektroplan
Diverses	<ul style="list-style-type: none"> eigener Garten Behindertengerechte Wohnung Sonnenschutz: Vorhangschiene und Raffstoren direkter Zugang zum Innenhof Wohnen: überhoher Wohnraum (durchgehend 3 Stufen zwischen Wohnen und Essen/Küche) Grosszügiges Elternschlafzimmer mit eigener Nasszelle Balkon: Metallkonstruktion, einseitig geschlossen, oben offen Attraktiver, gedeckter Sitzplatz Kellerabteil mit KS-Trennwänden, per Lift erreichbar
Optionen	<ul style="list-style-type: none"> Horizontalmarkise auf Balkon Decken: Abrieb oder Glattputz

