

A11	Attika
BWF	122 m ²
NWF	117 m ²



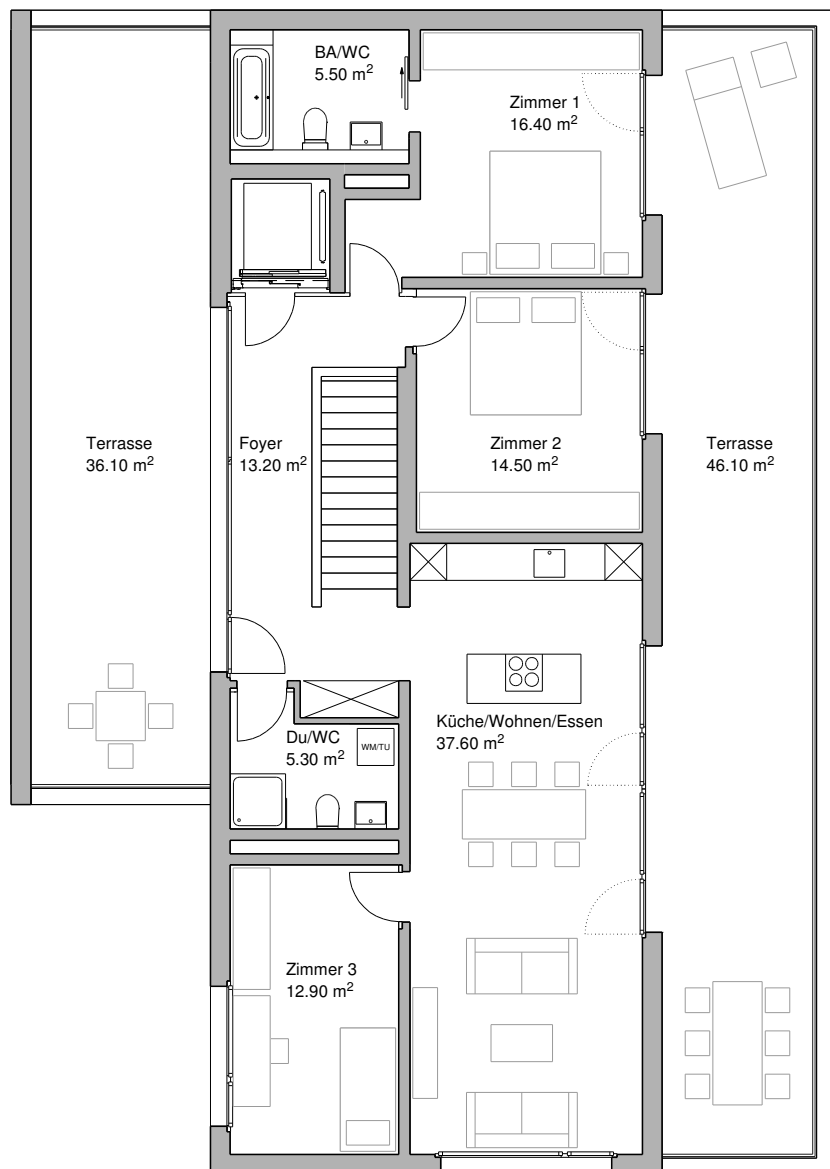
Die Wohnung mit Charakter und Noblesse. Ein atemberaubender Blick über die Auenwälder aus der Küche, dem Wohnzimmer und zwei Schlafzimmern. Das Hauptschlafzimmer misst 16 Quadratmeter mit eigenem Bad und direktem Zugang auf die Terrasse. Nur unmerklich kleiner sind die weiteren Zimmer mit zusätzlicher Nasszelle.

Die offene Architektur von der Küche über das Wohnzimmer lässt keine Wünsche offen und lädt zum Verweilen ein. Da könnte man beinahe vergessen, dass auf der Westseite eine zusätzliche Terrasse zur Verfügung steht.

Die Wohnung ist mit dem Schlüssel direkt über den Lift erreichbar. Auf die Ostterrasse kann eine kleine Rampe gebaut werden, womit auch der Aussenbereich rollstuhlgängig wird.

Diese 4 ½ Zimmer Attikawohnung ist ein Raumwunder, mit viel Noblesse für die persönliche Entfaltung.

Attika



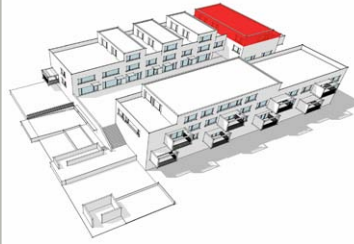
Beratung und Verkauf



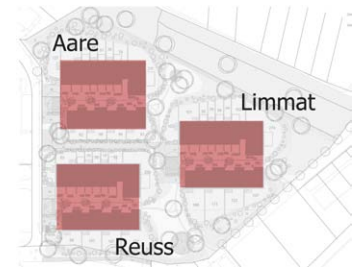
Markstein AG
Stadtturmstrasse 10
5401 Baden

Telefon: 056 203 10 50
E-Mail: baden@markstein.ch
www.markstein.ch

Verkaufsbüro Stegbünt
Dorfstrasse 69, 5210 Windisch
(Termine nach Vereinbarung)



Position innerhalb der Insel



Lage der Wohninseln

Fertigstellung / Einzugstermin

Aare	1.09.2011
Limmat	1.10.2011
Reuss	1.08.2011

Wohnungspreise

Aare	CHF	820'000
Limmat	CHF	840'000
Reuss	CHF	800'000
Tiefgarage	CHF	29'000

Bereich	Details
Bodenbeläge	<ul style="list-style-type: none"> Feinsteinzeug/Parkett, Budget CHF 80.— für das Material Nasszellen: Feinsteinzeug, Budget CHF 70.— für das Material Dachterrasse: Betonplatten
Wandbeläge	<ul style="list-style-type: none"> Abrieb 15mm, weiss Nasszellen: Feinsteinzeug/Abrieb weiss Budget: 20 m2 Feinsteinzeug à CHF 70.— pro Nasszelle
Decken	<ul style="list-style-type: none"> Glattputz oder Abrieb 15mm
Fenster	<ul style="list-style-type: none"> Holz-Metall-Fenster: innen weiss, aussen pulverbeschichtet (Farbe nach Architektenvorgabe)
Einrichtungen	<ul style="list-style-type: none"> Küche: Geschirrspülmaschine, Glaskeramikherd, Kühlschrank mit Gefrierfach, Dampfabzug, V-Zug-Geräte, Rüstinsel, Granitabdeckung: Budget CHF 20'000.— Bad: Badewanne (170 cm), Einzelwaschtisch, WC, Glaseinbau für Tageslicht Bad/Waschen: Dusche, WC, Einzelwaschtisch, Waschturm (WM/TB) Budget Apparaturen Nasszellen: CHF 18'000.— Garderobeneinbauschränk im Wert von CHF 3'200.—
Elektroanlagen	<ul style="list-style-type: none"> Gemäss Elektroplan
Diverses	<ul style="list-style-type: none"> Direkter Liftzugang in die Attikawohnung Sonnenschutz: Vorhangschiene und Raffstoren Grosszügiges Elternschlafzimmer mit eigener Nasszelle 2 grosse Dachterrassen direkter Zugang vom Wohnbereich, Elternschlafzimmer sowie einem weiteren Zimmer auf die Dachterrassen Kellerabteil mit KS-Trennwänden, per Lift erreichbar
Optionen	<ul style="list-style-type: none"> Decken: Abrieb oder Glattputz

